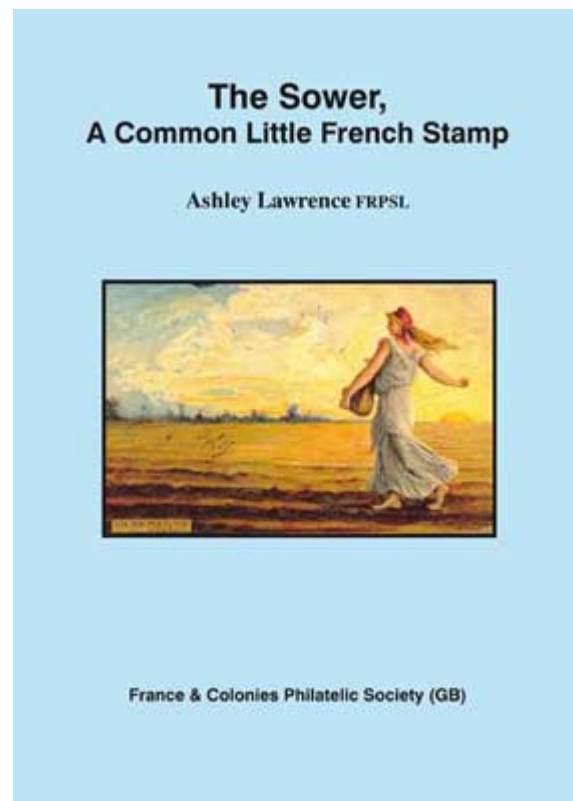


PHILATHEK - Verlagsauslieferung für Sammlerkataloge

PHILATHEK Verlagsauslieferung

Lawrence, Ashley The Sower, a Common Little French Stamp Desig

Preis pro Einheit (Stück): €59.00



Lawrence, Ashley The Sower, a Common Little French Stamp

Designed by Louis-Oscar Roty (1846-1911), the Sower is unique in philately. Since her first appearance on silver coins in 1897, she has graced the coins and postage stamps as the symbol of France for more than a hundred years. In its 256 pages, my book, published by the Society, describe her origins and her extraordinary postal history. The variations in the design of the lined and cameo Sowers; her appearance in booklets, coils, postal stationery, money-stamps and other formats; the printing processes, overprints, varieties, are explained in detail, with profuse illustrations in full colour.

Lawrence, Ashley Der Säher, eine gewöhnliche kleine französische Briefmarke

Der von Louis-Oscar Roty (1846-1911) entworfene Sämann ist einzigartig in der Philatelie.

Seit ihrem ersten Auftritt auf Silbermünzen im Jahr 1897 hat sie die Münzen geschmückt und Briefmarken als Symbol Frankreichs seit mehr als hundert Jahren.

Auf seinen 256 Seiten beschreibt mein von der Gesellschaft veröffentlichtes Buch ihre Herkunft und sie außergewöhnliche Postgeschichte. Die Variationen im Design der gefütterten und Cameo-Sämaschinen; ihr Auftritt in Broschüren, Spulen, Briefpapier, Geldmarken und anderen Formaten; Die Druckverfahren, Überdrucke und Sorten werden ausführlich erklärt, mit reichhaltigen Abbildungen in Farbe.

Quelle: Verlagsinfo

[Lieferanteninformation](#)

Kundenrezensionen:Für dieses Produkt wurde noch keine Bewertung abgegeben.

Bitte melden Sie sich an, um eine Rezension über dieses Produkt zu schreiben.